

Wir suchen DICH als Lehrling

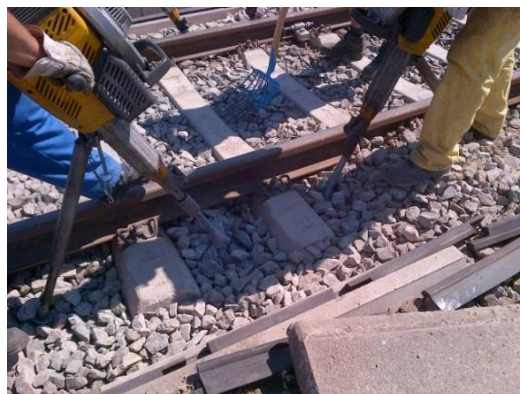
Die Raaberbahn bietet dir eine sichere Zukunft mit einer
Lehre zum/r

GLEISBAUTECHNIKER/IN

Du bist für das Schienennetz verantwortlich, verlegst Gleise, montierst Weichen und führst gleistechnische Vermessungsarbeiten aus.

Deine Aufgaben:

- Du bearbeitest und verarbeitest Werkstoffe wie Holz, Metall, Kunststoff und Beton – händisch und maschinell.
- Du richtest Baustellen im Gleisbereich ein und sicherst sie.
- Du führst gleistechnische Vermessungsarbeiten aus.
- Du lagerst und transportierst Materialien und Baustoffe.
- Du stellst Gleisanlagen (Gleise, Weichen, Kreuzungen) her, hältst sie in Stand, sanierst sie und trägst sie ab.
- Du stellst Mängel fest, beurteilst und behebst sie.
- Du stellst Bahnübergänge her.



Du brauchst dafür:

- technische Begabung
- handwerkliches Geschick
- ein ärztliches Tauglichkeitszeugnis (Hörtest, Sehtest)
- Einsatzbereitschaft
- Du bist bereit, deinen Dienst an verschiedenen Einsatzorten zu verrichten und arbeitest gern im Freien.

Daten und Fakten der Ausbildung:

Lehrzeit:	3 Jahre
Lehrlingsentschädigung:	EUR 550,- (im 1. Lehrjahr)
Ausbildungsort:	Wulkaprodersdorf
Firma:	Raaberbahn AG

KONTAKT:

Mag. Csilla Vas

Bahnhofplatz 5, 7041 Wulkaprodersdorf

Email: csilla.vas@raaberbahn.at